



**Agrostis gigantea** Roth, 1788

Agrostide géant

Famille des Poaceae

Photo: G. ARNAL

Liste rouge

NE

Arrêté ZH



Statut

Indigène

Protection

sans objet

Humidité édaphique



Période optimale  
d'observation

J F M A M J J A S O N D

## Description

Plante vivace, haute de 40-120 (-150) cm, pourvue de rhizomes souterrains blanchâtres, à 3 écailles, plus ou moins allongés. Tige dressée ou genouillée à la base, puis ascendante, lisse. Feuilles alternes, glabres, linéaires-lancéolées, (longues de 5-20 cm et large de 2-8 mm), planes et scabres, à ligule de 1,5-6 mm de long, obtuses, à apex finement denté. Inflorescence en panicule oblongue à ovale, de 8-25 cm de long, lâche et ouverte après la floraison, à rameaux généralement en verticilles étalés, superposés en étages bien distincts. Épillets 2-3 mm de long ; glumes subégales, aiguës, sans arête ; lemme de 1,5-2,5 mm de long, généralement sans arête, ou à arête très courte insérée plus ou moins au milieu de la lemme. Fruit : caryopse.

## Confusions possibles

L'agrostide géant est très semblable à l'agrostide stolonifère (*Agrostis stolonifera*), mais se distingue par la présence de rhizomes souterrains, par une panicule qui reste libre et ouverte (parfois contractée au sommet) après la floraison.

## Caractères biologiques

Hémicryptophyte à stolons.

## Caractères écologiques

Espèce héliophile, neutrophile, mésophile à hygrophile, en conditions oligotrophes à mésotrophes. Elle se trouve dans les prairies humides, les lisières et coupes forestières, les forêts alluviales et les rives de cours d'eau. Elle est parfois pionnière sur sols ouverts : friches, champs cultivés, gravières.

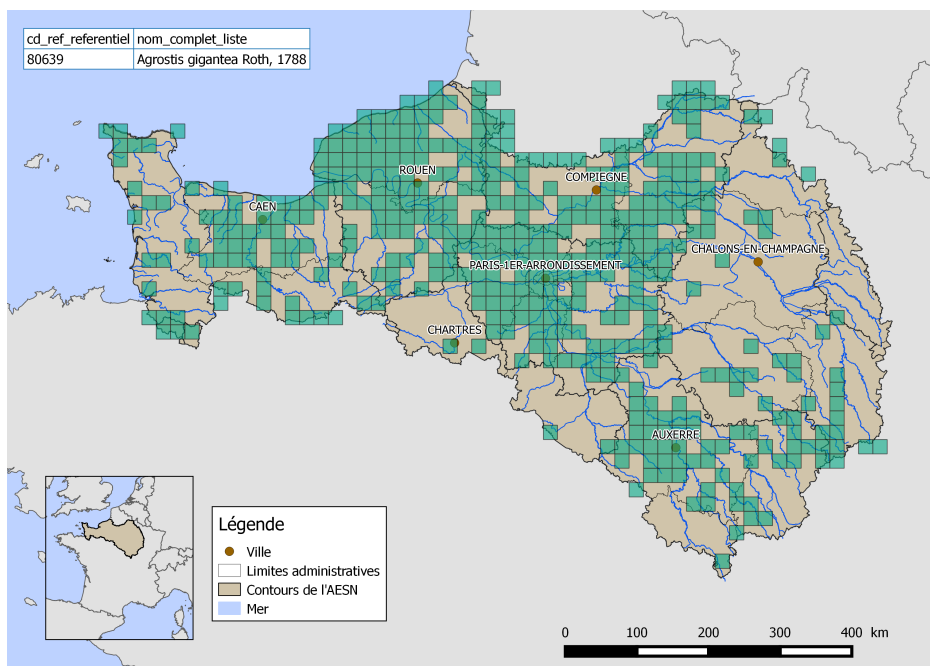
## Végétations concernées

Espèce à écologie assez large et se rencontrant dans un grand nombre de végétations : roselières des *Phragmitetalia australis*, prairies humides oligotrophes à mésotrophes du *Molinio caeruleae* - *Juncetea acutiflori*. Elle est également présente en conditions plus sèches dans des friches vivaces

graminéennes, xérophiles et semi-rudérales du *Convolvulo arvensis* - *Agropyron repentis*, des pelouses annuelles nitrophiles hyper piétinées du *Polygono arenastri* - *Poetalia annuae*, des prairies de fauche mésophiles à mésohygrophiles des *Arrhenatheretea elatioris* et dans des pelouses calcicoles du *Mesobromion erecti*.

## Répartition géographique

L'agrostide géant est une espèce eurasiatique, largement répandue en Europe mais sans doute sous-observée. En France, elle est assez rare mais présente dans une grande partie du territoire. Dans le bassin Seine-Normandie, elle est assez fréquente dans les départements de l'Île-de-France, de Picardie, de Basse-Normandie, en Seine-Maritime et en Bourgogne. Elle est plus rare à très rare dans les autres départements.



## Sociabilité - Etat des populations - Menaces

C'est une espèce dont la répartition doit être affinée du fait de son intégration passée au groupe *Agrostis alba*. L'agrostide géant est toutefois localement assez commun et n'est pas menacé à court ou moyen terme.