



Salix pentandra L., 1753

Saule à cinq étamines, Saule odorant

Famille des Salicaceae

Photo: J. CORDIER

Liste rouge

NE

Arrêté ZH



Statut

Naturalisé

Protection

sans objet

Humidité édaphique



Période optimale
d'observation

J F M A M J J A S O N D

Description

Arbrisseau ou arbuste de 3-12 m, à feuilles caduques. Jeunes rameaux arrondis, glabres, luisants, visqueux et odorants, ainsi que les bourgeons et les jeunes feuilles. Feuilles à court pétiole pourvu de glandes dans sa partie supérieure, longues de 5-12 cm, 2-4 fois plus longues que larges, ovales ou elliptiques-acuminées, denticulées-glanduleuses, glabres, brillantes en dessus, plus pâles en dessous, coriaces. Chatons unisexués longs de 2-5 cm, cylindriques, denses, à pédoncule feuillé et à écailles velues, jaunâtres ; les mâles à fleurs à 5 étamines libres (rarement 4-10), à anthères jaunes ; les femelles à style court. Fruit : capsule glabre, conique, brune, à pédicelle un peu plus court que les 2 glandes.

Confusions possibles

De manière générale, la détermination des saules reste délicate car la morphologie des feuilles varie (forme, pilosité...), non seulement d'un individu à l'autre, dans une même population, mais également sur un même sujet. De plus, de nombreux hybrides existent. Le Saule à cinq étamines est voisin du Saule à trois étamines (*Salix triandra*) mais ce dernier possède un limbe foliaire 3-10 fois aussi long que large, ainsi que des feuilles jeunes non ou à peine visqueuses et des bourgeons non visqueux.

Caractères biologiques

Phanérophyte.

Caractères écologiques

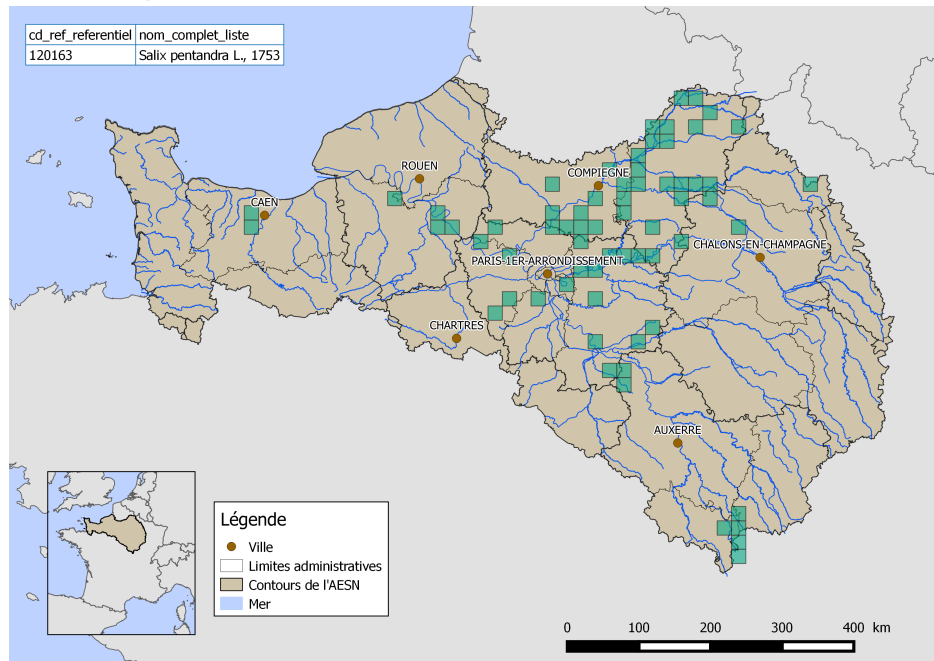
Espèce héliophile, mésohygrophile à hygrophile, plutôt eutrophile, neutrophile à acidiphile, des substrats variés (tourbes, argiles, limons, sables ou graviers) : forêts et fourrés plus ou moins marécageux.

Végétations concernées

Espèce s'observant de préférence dans les boisements tourbeux gorgés d'eau des *Alnetea glutinosae*. Elle est aussi typique des saulaies montagnardes sur substrats acides du *Salicetum pentandrae - cinereae*.

Répartition géographique

Espèce boréo-eurasiatique (continentale). En France, elle est connue à l'état spontané seulement dans les massifs montagneux : Alpes, Jura, Massif central, Morvan, Pyrénées (Cerdagne seulement). Elle est disséminée ailleurs, y compris en plaine, à la faveur de plantations. Dans le bassin Seine-Normandie, l'espèce est régulière dans la vallée de l'Oise et, dans une moindre mesure, le long de ses affluents l'Aisne et la Vesle. Elle est plus dispersée dans les vallées de la Marne, autour de Meaux, de la Seine et de l'Orne, autour de Caen. De très rares stations sont disséminées ailleurs en Île-de-France. Les seules populations indigènes correspondent aux très rares stations du Haut-Morvan.



Sociabilité - Etat des populations - Menaces

Le Saule à cinq étamines est une espèce plantée ou subspontanée dans la majeure partie de la dition. Dans son aire de distribution naturelle, le Saule à cinq étamines n'a pas été revu dans un certain nombre de localités anciennes, ce qui pourrait laisser penser qu'il est en régression dans ses stations naturelles.