

Typha latifolia L., 1753
Massette à larges feuilles
Famille des Typhaceae

Photo: S. FILOCHE

Liste rouge

NE

Arrêté ZH



Statut

Indigène

Protection

sans objet

Humidité édaphique



Période optimale
d'observation

J F M A M J J A S O N D

Description

Plante vivace de 1-2 m, glabre. Tige robuste et raide. Feuilles toutes radicales, linéaires dressées, larges de 10-20 mm, planes, glaucescentes, à nervures parallèles, engainantes, dépassant la tige. Inflorescence à 2 gros épis cylindriques terminant la tige, contigus ou à peine espacés, le mâle (le supérieur) à axe garni de poils blanchâtres, l'épi femelle longuement cylindrique, épais de 2-3 cm et d'un brun noirâtre à la fin, à axe sans poils ; fleurs très discrètes, unisexuées. Fruit : oblong en fuseau, s'ouvrant à la fin par une fente longitudinale.

Confusions possibles

Risque de confusion avec la Massette à feuilles étroites (*Typha angustifolia*), dont les épis mâle et femelle sont espacés de 2-8 cm et dont l'épi femelle est brun-roux après la floraison et large de 15-18 mm. Signalons aussi la présence d'un hybride entre ces deux espèces (*Typha x glauca*), qui peut compliquer les déterminations.

Caractères biologiques

Hélophyte.

Caractères écologiques

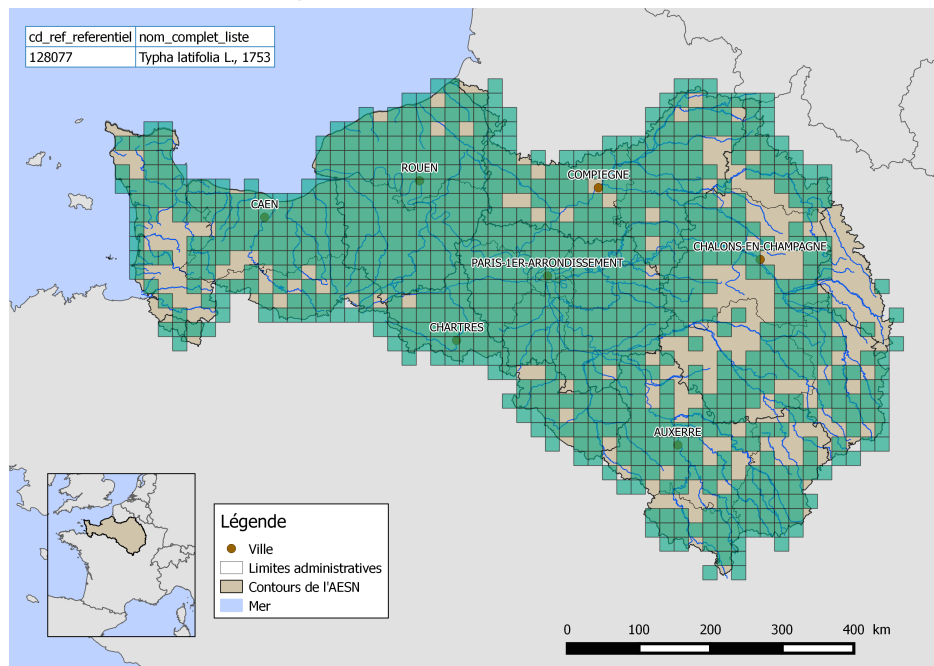
Plante héliophile, hygrophile à mésohygrophile, eutrophile, des sols neutres limoneux ou argileux, riches en matière organique : bords des eaux stagnantes (étangs, lacs, mares) ou, plus rarement, légèrement courantes (boires, chenaux, noues), roselières, fossés.

Végétations concernées

Espèce liée aux ceintures d'hélophytes des zones à nappe d'eau variant faiblement de niveau du *Phragmites communis* en bordure des plans d'eau ou, plus rarement, des annexes hydrauliques à faible courant ou des fossés. De façon secondaire, elle se trouve dans des mégaphorbiaies des *Filipendulo ulmariae* - *Convolvuletea sepium*.

Répartition géographique

Espèce cosmopolite. En France, la Massette à larges feuilles est présente et fréquente sur l'ensemble du territoire, sauf dans les zones les plus élevées, et plus dispersée dans les secteurs pauvres en milieux humides (plateaux agricoles) ou aux sols à la fois acides et pauvres. Dans le bassin Seine-Normandie, elle est largement répartie presque partout, à l'exception des plateaux de Champagne, où sa fréquence est moindre, et d'un manque de données dans l'Oise.



Sociabilité - Etat des populations - Menaces

La Massette à larges feuilles est très répandue presque partout dans la dition en raison de sa capacité à s'établir dans des sites fortement anthropisés.