

# Programme des animations 2022



Réserve naturelle nationale  
LAC DE GRAND-LIEU



SNPN

PROTÈGE LA NATURE DEPUIS 1854

# Les animations tout au long de l'année 2022

## Janvier

### Découverte du Lac de Grand-Lieu en barque

**Samedi 29 janvier, à 9h30 et 14h30, à Passay**

Réservation à [fdc44@wanadoo.fr](mailto:fdc44@wanadoo.fr) ou 02 40 89 59 25

Profitez d'une sortie exceptionnelle sur le Lac de Grand-Lieu, accompagnés par les gestionnaires et acteurs du lac. La Fédération des chasseurs de Loire Atlantique, la Société Nationale de la Protection de la Nature (SNPN) et des pêcheurs professionnels du lac nous guideront.



## Février

**Journée mondiale  
des zones humides**

2 février 2022

Agir pour les zones humides,  
c'est agir pour l'humanité et la nature



### Journée « Qualité de l'eau »

**Samedi 26 février, à Saint-Mars-de-Coutais**

Information sur [www.saintmarsdecoutais.fr](http://www.saintmarsdecoutais.fr) ou 02 40 31 50 53

Rencontres, débats et ateliers, avec plusieurs intervenants dont la SNPN, autour des moyens existants ou à créer pour protéger les zones humides et les cours d'eau de la pollution des eaux par des produits de consommation (médicaments, pesticides, hormones...). Réfléchissons pour réduire la présence des polluants et préserver ainsi une ressource essentielle à la vie et à nos zones humides : l'eau ! Les enfants sont les bienvenus.

### Chassé-croisé historique et naturaliste

**Dimanche 27 février, à 9h, à Saint-Lumine-de-Coutais**

Réservation à [rnn.grandlieu@snpn.fr](mailto:rnn.grandlieu@snpn.fr) ou 02 40 32 62 81

Des marais au clocher de l'église de Saint-Lumine-de-Coutais, découvrons un espace de terre gorgée d'eau en limite de la Réserve Naturelle où les activités humaines et le milieu naturel sont intimement liés. Observation des oiseaux migrateurs à la longue-vue et histoire des lieux au programme.

Guidés par [Michel Groisard](#), historien local, [les Binots](#) et [Christelle Priot](#), médiatrice de la Réserve Naturelle Nationale du Lac de Grand-Lieu gérée par la SNPN.

## Quand élevage rime avec préservation de la nature

**Samedi 19 mars, à 10h, à Saint-Lumine-de-Coutais**

Réservation à [rnn.grandlieu@snpn.fr](mailto:rnn.grandlieu@snpn.fr) ou 02 40 32 62 81



Rencontrez [Gwenaëlle](#) et [Pascal Falchi](#), éleveurs et producteurs de fromage BIO autour du lac de Grand-Lieu, et découvrons comment ces agriculteurs gèrent leur ferme dans le respect de leurs bêtes et de la préservation de la biodiversité en périphérie du Lac. Possibilité de monter au clocher de l'église pour observer le lac.

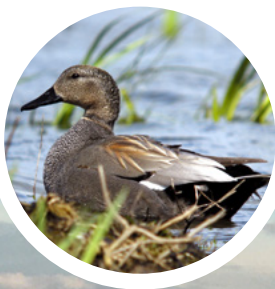
## Eaux salées, eaux usées, comment gère-t-on ?

**Samedi 19 mars, à 14h, à Saint-Mars-de-Coutais**

Réservation à [rnn.grandlieu@snpn.fr](mailto:rnn.grandlieu@snpn.fr) ou 02 40 32 62 81

Guidés par [Jean-Yves Sureau](#), responsable d'exploitation VEOLIA, visitons la station d'épuration de Saint-Mars-de-Coutais et découvrons le devenir de nos eaux usées. Par quoi sont-elles salées et quels sont les moyens mis en œuvre par la collectivité pour les épurer ?

Sortie réalisée dans le cadre de la Journée mondiale de l'eau.



## Journée mondiale des oiseaux migrateurs

**Samedi 7 mai, à 13h45, à Bouaye, Maison du Lac de Grand-Lieu**

Réservation à [contact@maisondulacdegrandlieu.com](mailto:contact@maisondulacdegrandlieu.com) ou 02 28 25 19 07. Tarifs : 8 € (plein tarif), 5 € (tarif réduit). Le tarif comprend la visite des expositions.

Echangeons avec des [médiateurs de la Maison du Lac de Grand-Lieu](#) et [Sébastien Reeber](#), chargé de mission scientifique de la Réserve Naturelle Nationale du Lac de Grand-Lieu, pour aborder la protection des oiseaux migrateurs et de leurs habitats. Quelles sont les espèces migratrices ? Pourquoi protéger leurs habitats ? Quels sont les impacts de la pollution lumineuse sur leur migration ?

## Zoom sur la nouvelle cartographie NATURA 2000

**Samedi 21 mai, à 10h, à Bouaye**

Réservation à [rnn.grandlieu@snpn.fr](mailto:rnn.grandlieu@snpn.fr) ou 02 40 32 62 81

Profitons du travail en cours d'actualisation de la cartographie du site classé NATURA 2000 autour du lac, par le Syndicat du Bassin Versant de Grand-Lieu, et découvrons la diversité de la flore et de ces habitats faisant l'objet d'une protection au niveau européen. Guidé par [Jean-Marc Gillier](#), Directeur de la Réserve Naturelle Nationale du Lac de Grand-Lieu, en partenariat avec le [Syndicat du bassin versant de Grand-Lieu](#).

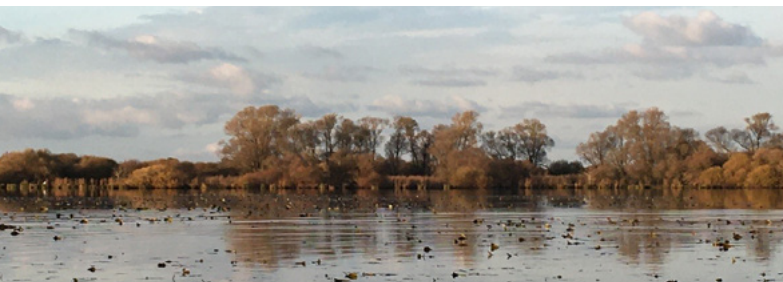
## Du plancton sous la loupe

**Dimanche 22 mai, de 10h à 17h, à Bouaye,**

**Maison du Lac de Grand-Lieu**

Evènement Fête de la nature, organisée par la Maison du Lac de Grand-Lieu. Réservation à [contact@maisondulacdegrandlieu.com](mailto:contact@maisondulacdegrandlieu.com) ou 02 28 25 19 07

Observons du phytoplancton et zooplancton sous des microscopes ou loupes binoculaires et découvrons les résultats des travaux de recherche d'[Alexandrine Pannard](#), docteur en sciences de l'Université de Rennes, sur l'exceptionnelle diversité planctonique des eaux du lac. Intervenants : [Alexandrine Pannard](#), docteur en sciences de l'Université de Rennes et [Christelle Priot](#), médiatrice de la Réserve Naturelle Nationale du Lac de Grand-Lieu.



## Les mares de Bouaye : des micro-zones humides fantastiques

Trois sorties vous sont proposées dans le cadre de La Fête des mares :



### Samedi 4 juin, à 14h

Sortie animée par [la Fédération de pêche 44](#)  
Réservation à  
[secretariat@federationpeche44.fr](mailto:secretariat@federationpeche44.fr)  
ou 02 40 73 62 42

### Dimanche 5 juin, à 10h

Sortie animée par [la SNPN](#)  
Réservation à [rnn.grandlieu@snpn.fr](mailto:rnn.grandlieu@snpn.fr) ou 02 40 32 62 81

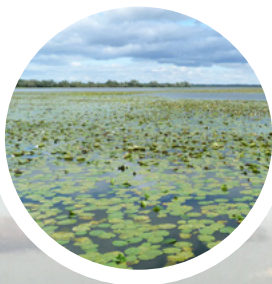
Suivons Grénuphar, un être imaginaire, pour découvrir les habitants de la mare et le fonctionnement de ce milieu bien précieux.

## Balade crépusculaire dans le marais

### Vendredi 10 juin, à 20h, à Saint-Mars-de-Coutais

Réservation sur l'agenda du CPIE Logne et Grand-Lieu :  
[www.bit.ly/CPIEagenda](http://www.bit.ly/CPIEagenda)

Guidés par [Erwan Brient](#), agriculteur et éleveur bio à Saint-Mars-de-Coutais, [Hélène Langlois](#), animatrice du CPIE Logne et Grand-Lieu et [Jean-Marc Gillier](#), Directeur Réserve Naturelle Nationale du Lac de Grand-Lieu, découvrons au fil de cette balade naturaliste comment agriculteurs et gestionnaire de la Réserve Naturelle travaillent de concert pour entretenir le marais et relever le défi de contenir la perte de biodiversité dans ce joyau de nature.



# Juillet

## Je crois que j'ai vu... Une Rosalie des Alpes

- Jeudi 14 juillet, à 13h30, à Pont Saint-Martin, Marais de l'île
- Vendredi 15 juillet, à 13h30, à Saint-Lumine-de-Coutais, Le Pé Chiffoleau
- Samedi 16 juillet à 13h,30, à Bouaye, l'Etier

Réservation à [rnn.grandlieu@snpn.fr](mailto:rnn.grandlieu@snpn.fr) ou 02 40 32 62 81

Participons à l'enquête nationale menée par l'OPIE (Office Pour les Insectes et leur Environnement) et aidons les entomologistes à localiser, sur les vieux arbres, ce beau et grand longicorne de couleur bleu velouté. Guidés par [Christelle Priot](#), médiatrice de la Réserve Naturelle Nationale du Lac de Grand-Lieu.

# Septembre

## Un trésor de botanique

**Dimanche 18 septembre, de 10h à 12h30 puis de 14h à 17h, à Saint-Philbert-de-Grand-Lieu, Site de l'abbatiale-Déas**

Complément d'information à venir sur : [www.snpn.com](http://www.snpn.com)

Abordons, à l'occasion des Journées du Patrimoine, l'évolution de la flore du lac et de ses alentours avec en support quelques planches de l'herbier du Docteur Cailleteau, datant de la fin 19<sup>e</sup> et du début 20<sup>e</sup> siècle, qui nous seront dévoilées.

Intervenant : [Jean-Marc Gillier](#), Directeur Réserve Naturelle Nationale du Lac de Grand-Lieu en partenariat avec l'[Office de Tourisme de Grand-Lieu](#) et [la ville de Saint-Philbert-de-Grand-Lieu](#).



## Jour de la nuit

**Samedi 8 octobre, en soirée**

Réservation à [contact@maisondulacdegrandlieu.com](mailto:contact@maisondulacdegrandlieu.com)  
ou 02 28 25 19 07



Tous nos sens en éveil, plongeons dans la nuit pour appréhender l'impact de la lumière artificielle sur les êtres vivants et l'observation du ciel nocturne. Au programme : balade nocturne, observation des insectes et du ciel. Intervenants sous réserve : [Atlas entomologique régional](#), [ORION-ADACV](#), [Réserve Naturelle Nationale du Lac de Grand-Lieu](#), [Maison du Lac](#).



Suivez le programme sur [www.snpn.com](http://www.snpn.com), il est susceptible d'évoluer au fil de l'année selon les conditions météo et les recommandations sanitaires de l'Etat.

Merci aux partenaires et acteurs impliqués dans ce programme.

Avec le soutien de :



## Qui sommes-nous ?

Créée en 1980, la Réserve Naturelle Nationale du Lac de Grand-Lieu est un espace naturel de 2700 hectares protégé par Décret Ministériel.

Cette Réserve Naturelle Nationale est gérée par la Société nationale de protection de la nature (SNPN) conformément à un plan de gestion réalisé en concertation avec les acteurs du territoire et validé par l'Etat.

Sa vaste zone en eau centrale, ses herbiers flottants, roselières boisées et prairies inondables, constituent un ensemble d'importance internationale aux équilibres fragiles et menacés.

Nos missions sont de veiller à la protection du site, au suivi des espèces, à la gestion des habitats, et plus globalement à la préservation du bon état écologique du lac.

Ce programme organisé en périphérie de la Réserve Naturelle, interdite d'accès pour la quiétude du site, s'intègre dans nos objectifs de reconquête de la qualité du milieu.

En famille, entre amis ou seul, passionné de nature ou simplement curieux, participez aux visites guidées, rencontres citoyennes, ateliers et animations proposées dans ce programme afin d'en savoir plus sur l'aménagement du territoire, des zones humides, de l'état de la biodiversité du lac et de ses alentours.

## Vous souhaitez soutenir nos actions ?

Votre soutien nous est indispensable pour mener à bien et développer nos actions de protection de la nature. Vous pouvez adhérer à la SNPN directement sur notre site internet dans l'onglet « Soutenir la SNPN », mais également devenir bénévole auprès de la Réserve Naturelle Nationale du lac de Grand-Lieu. Contactez-nous pour connaître toutes nos actions de bénévolat.

### Nous contacter :

Société nationale de protection de la nature  
Réserve Naturelle Nationale du Lac de Grand-Lieu  
La Chaussée  
44830 Bouaye

[rnn.grandlieu@snpn.fr](mailto:rnn.grandlieu@snpn.fr)  
02 40 32 62 81  
[www.snpn.com](http://www.snpn.com)

